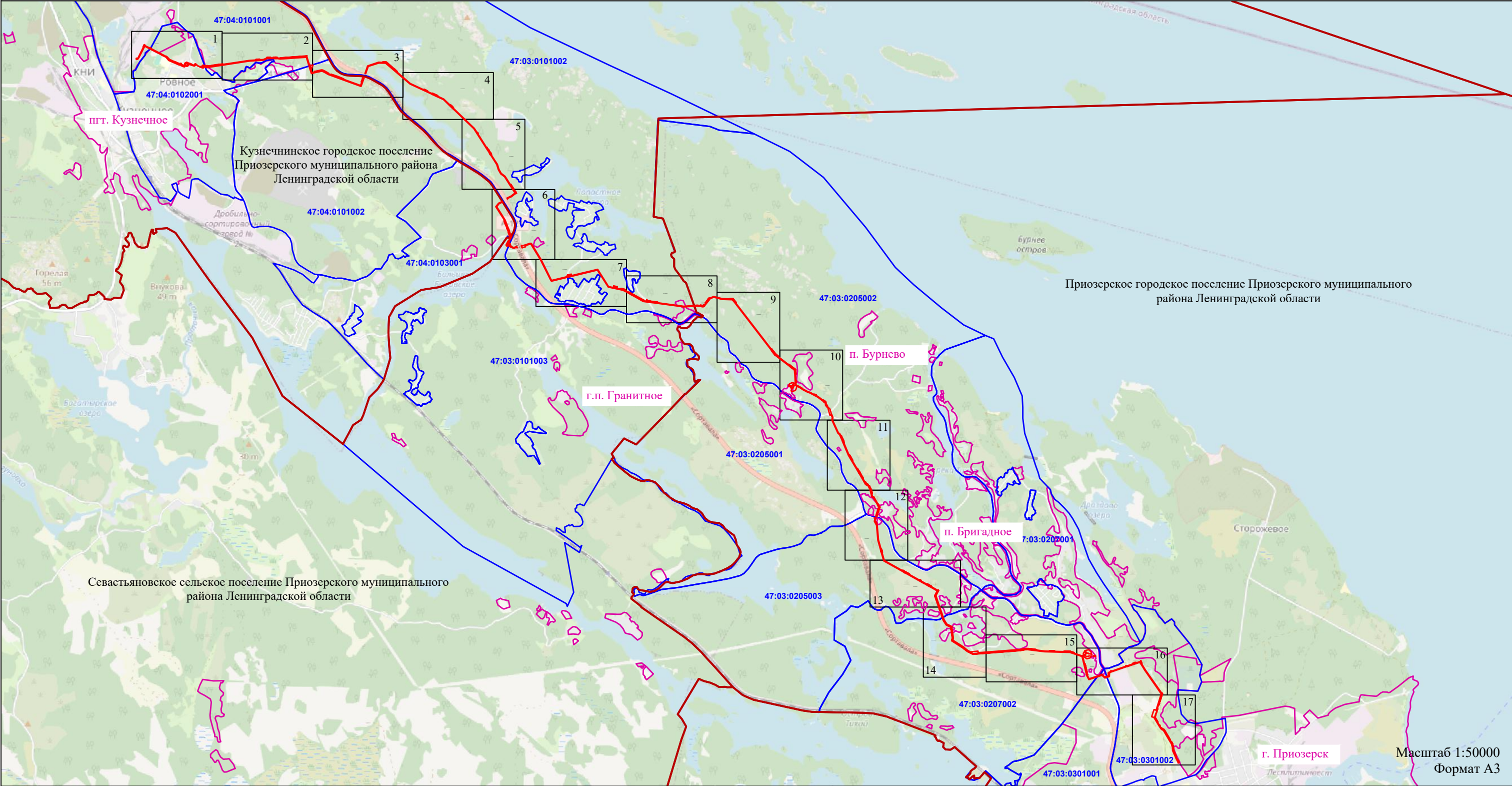


СХЕМА РАСПОЛОЖЕНИЯ ГРАНИЦ ПУБЛИЧНОГО СЕРВИТУТА

СХЕМА РАСПОЛОЖЕНИЯ ЛИСТОВ

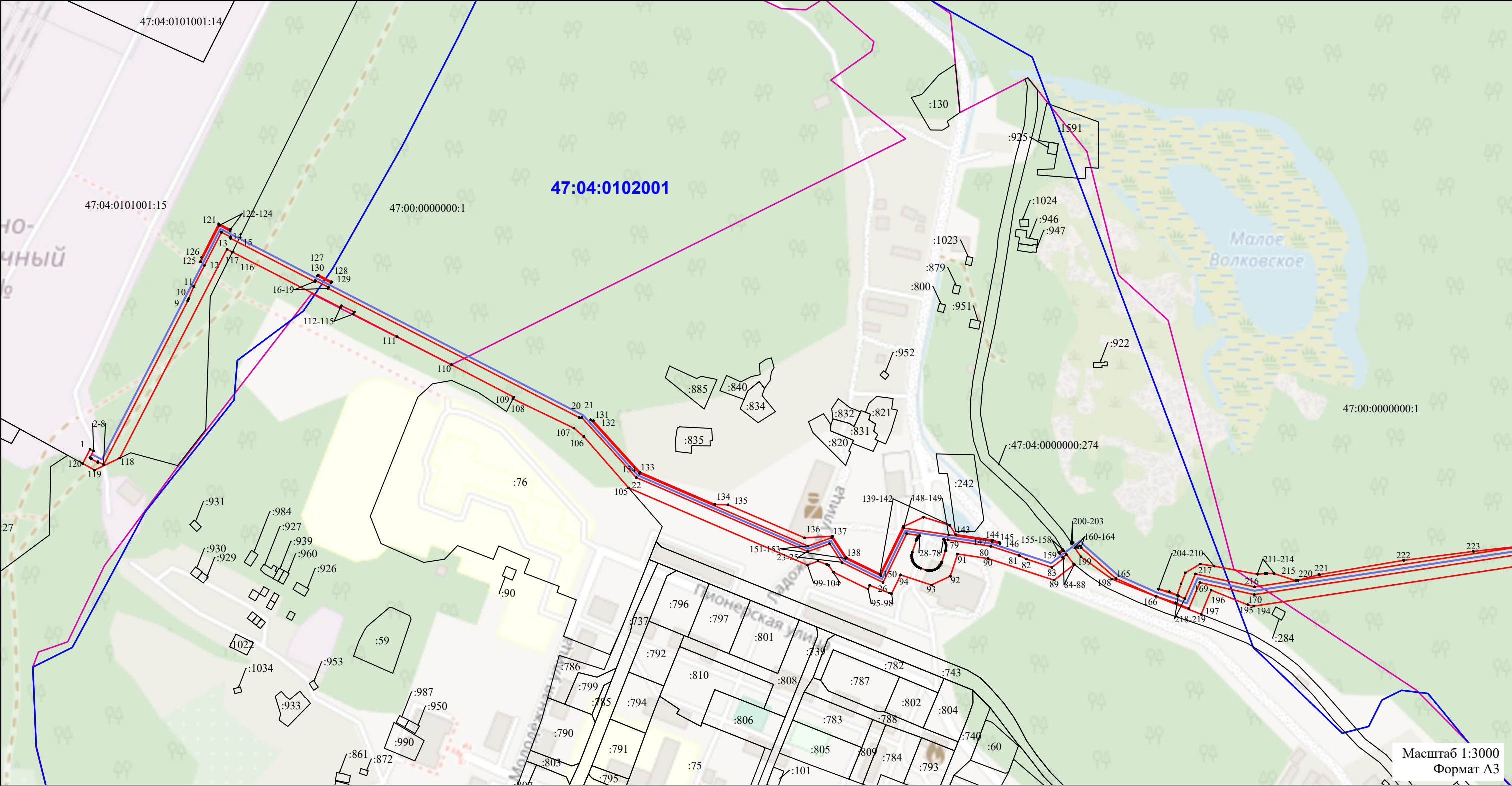


УСЛОВНЫЕ ОБОЗНАЧЕНИЯ:

- - проектная граница публичного сервитута
- - граница муниципального образования
- 47:04:0102001 - граница и номер кадастрового квартала по сведениям ЕГРН
- - граница населенного пункта

СХЕМА РАСПОЛОЖЕНИЯ ГРАНИЦ ПУБЛИЧНОГО СЕРВИТУТА

ЛИСТ 1



Масштаб 1:3000
Формат А3

УСЛОВНЫЕ ОБОЗНАЧЕНИЯ:

— - проектная граница публичного сервитута

47:04:0102001 - граница и номер кадастрового квартала по сведениям ЕГРН

— - граница населенного пункта

— - ось проектируемого подземного газопровода

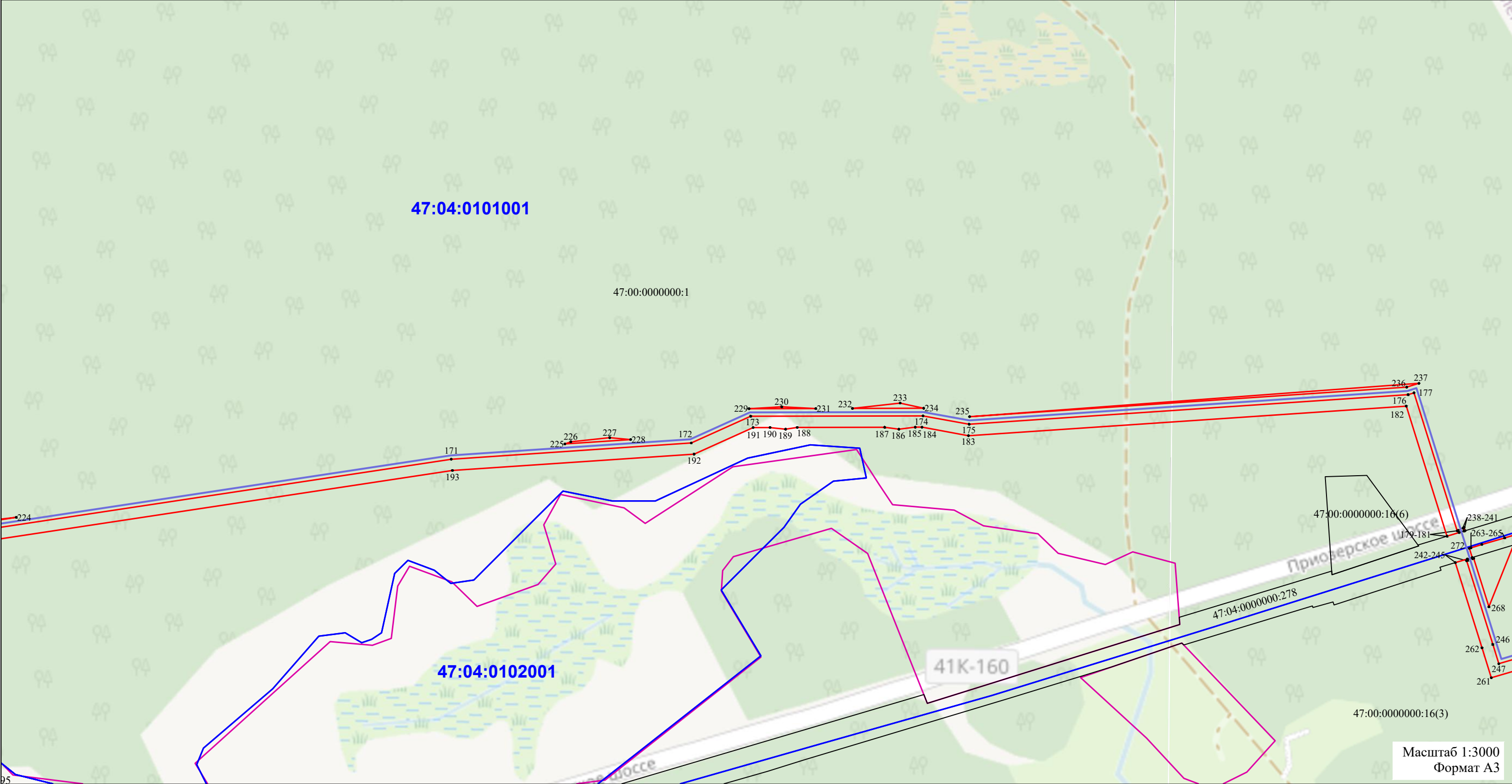
47:04:0102001:242 - граница и номер земельного участка по сведениям ЕГРН

• 1 - обозначение характерной точки границы публичного сервитута

— - граница муниципального образования

СХЕМА РАСПОЛОЖЕНИЯ ГРАНИЦ ПУБЛИЧНОГО СЕРВИТУТА
--

ЛИСТ 2



УСЛОВНЫЕ ОБОЗНАЧЕНИЯ:

_____ - проектная граница публичного сервитута

47:04:0102001:242 - граница и номер земельного участка по сведениям ЕГРН

47:04:0102001 - граница и номер кадастрового квартала по сведениям ЕГРН

- 1 - обозначение характерной точки границы публичного сервитута

— - граница населенного пункта — - граница муниципального образования

_____ - ось проектируемого подземного газопровода

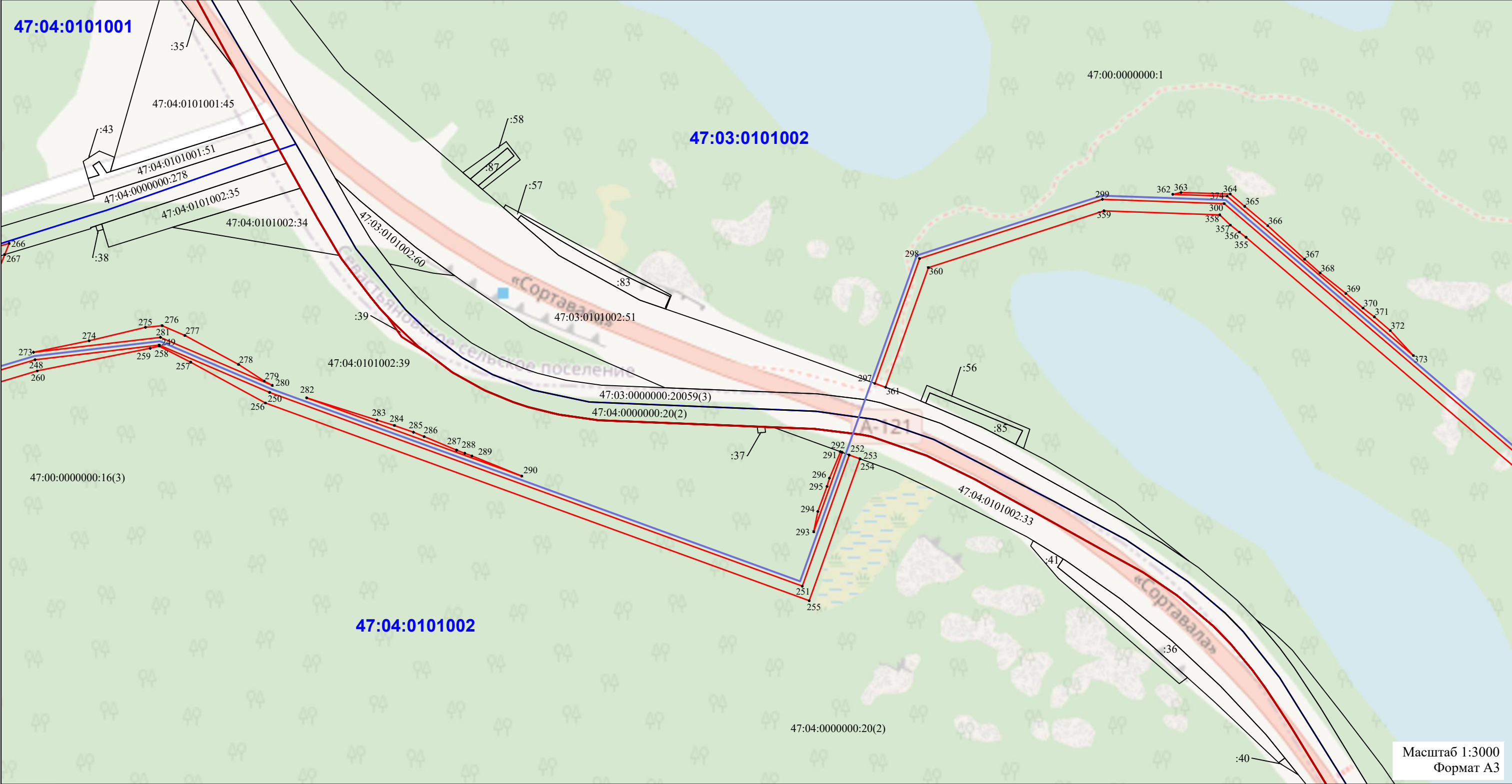
47:04:0102001:242 - граница и номер земельного участка по сведениям ЕГРН

- 1 - обозначение характерной точки границы публичного сервитута

— - граница муниципального образования

СХЕМА РАСПОЛОЖЕНИЯ ГРАНИЦ ПУБЛИЧНОГО СЕРВИТУТА
--

ЛИСТ 3



УСЛОВНЫЕ ОБОЗНАЧЕНИЯ:	
	- проектная граница публичного сервитута
<u>47:04:0102001</u>	- граница и номер кадастрового квартала по сведениям ЕГРН
	- граница населенного пункта
	- ось проектируемого подземного газопровода
<u>47:04:0102001:242</u>	- граница и номер земельного участка по сведениям ЕГРН
• 1	- обозначение характерной точки границы публичного сервитута
	- граница муниципального образования

— - проектная граница публичного сервитута

47:04:0102001 - граница и номер кадастрового квартала по сведениям ЕГРН

— - граница населенного пункта

_____ - ось проектируемого подземного газопровода

47:04:0102001:242 - граница и номер земельного участка по сведениям ЕГРН

- 1 - обозначение характерной точки границы публичного сервитута

— - граница муниципального образования



УСЛОВНЫЕ ОБОЗНАЧЕНИЯ:

— - проектная граница публичного сервитута

47:04:0102001 - граница и номер кадастрового квартала по сведениям ЕГРН

— - граница населенного пункта

— - ось проектируемого подземного газопровода

47:04:0102001:242 - граница и номер земельного участка по сведениям ЕГРН

• 1 - обозначение характерной точки границы публичного сервитута

— - граница муниципального образования

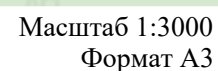
Масштаб 1:3000
Формат А3



УСЛОВНЫЕ ОБОЗНАЧЕНИЯ:

- - проектная граница публичного сервитута
- 47:04:0102001 - граница и номер кадастрового квартала по сведениям ЕГРН
- - граница муниципального образования
- - граница населенного пункта
- - ось проектируемого подземного газопровода
- 47:04:0102001:242 - граница и номер земельного участка по сведениям ЕГРН
- 1 - обозначение характерной точки границы публичного сервитута

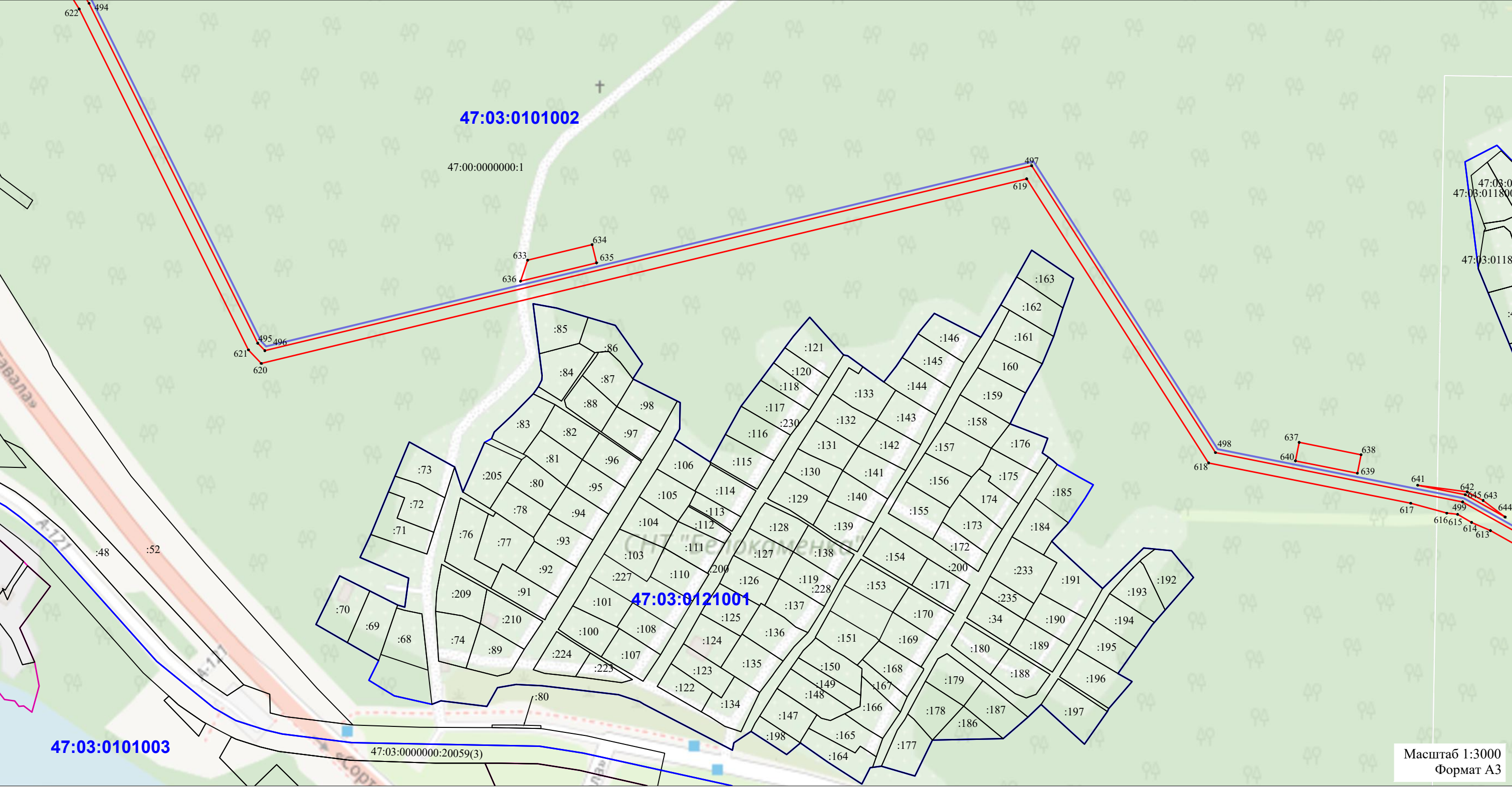
ЛИСТ 6



- 1 - обозначение характерной точки границы публичного сервитута

СХЕМА РАСПОЛОЖЕНИЯ ГРАНИЦ ПУБЛИЧНОГО СЕРВИТУТА

ЛИСТ 7



УСЛОВНЫЕ ОБОЗНАЧЕНИЯ:

— - проектная граница публичного сервитута

47:04:0102001 - граница и номер кадастрового квартала по сведениям ЕГРН

— - граница населенного пункта

— - ось проектируемого подземного газопровода

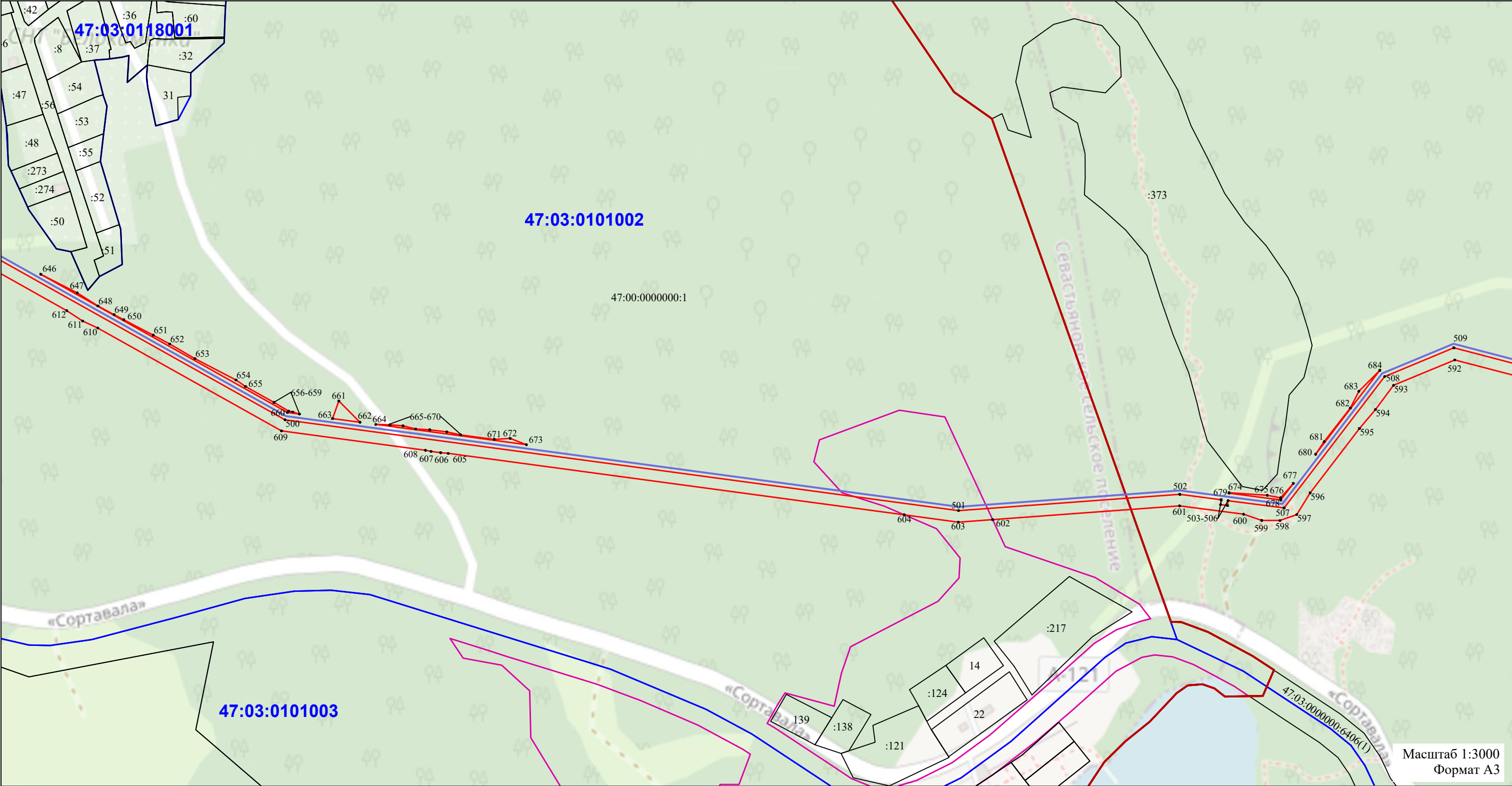
47:04:0102001:242 - граница и номер земельного участка по сведениям ЕГРН

• 1 - обозначение характерной точки границы публичного сервитута

— - граница муниципального образования

СХЕМА РАСПОЛОЖЕНИЯ ГРАНИЦ ПУБЛИЧНОГО СЕРВИТУТА

ЛИСТ 8



Масштаб 1:3000
Формат А3

УСЛОВНЫЕ ОБОЗНАЧЕНИЯ:

— - проектная граница публичного сервитута

47:04:0102001 - граница и номер кадастрового квартала по сведениям ЕГРН

— - граница населенного пункта

— - ось проектируемого подземного газопровода

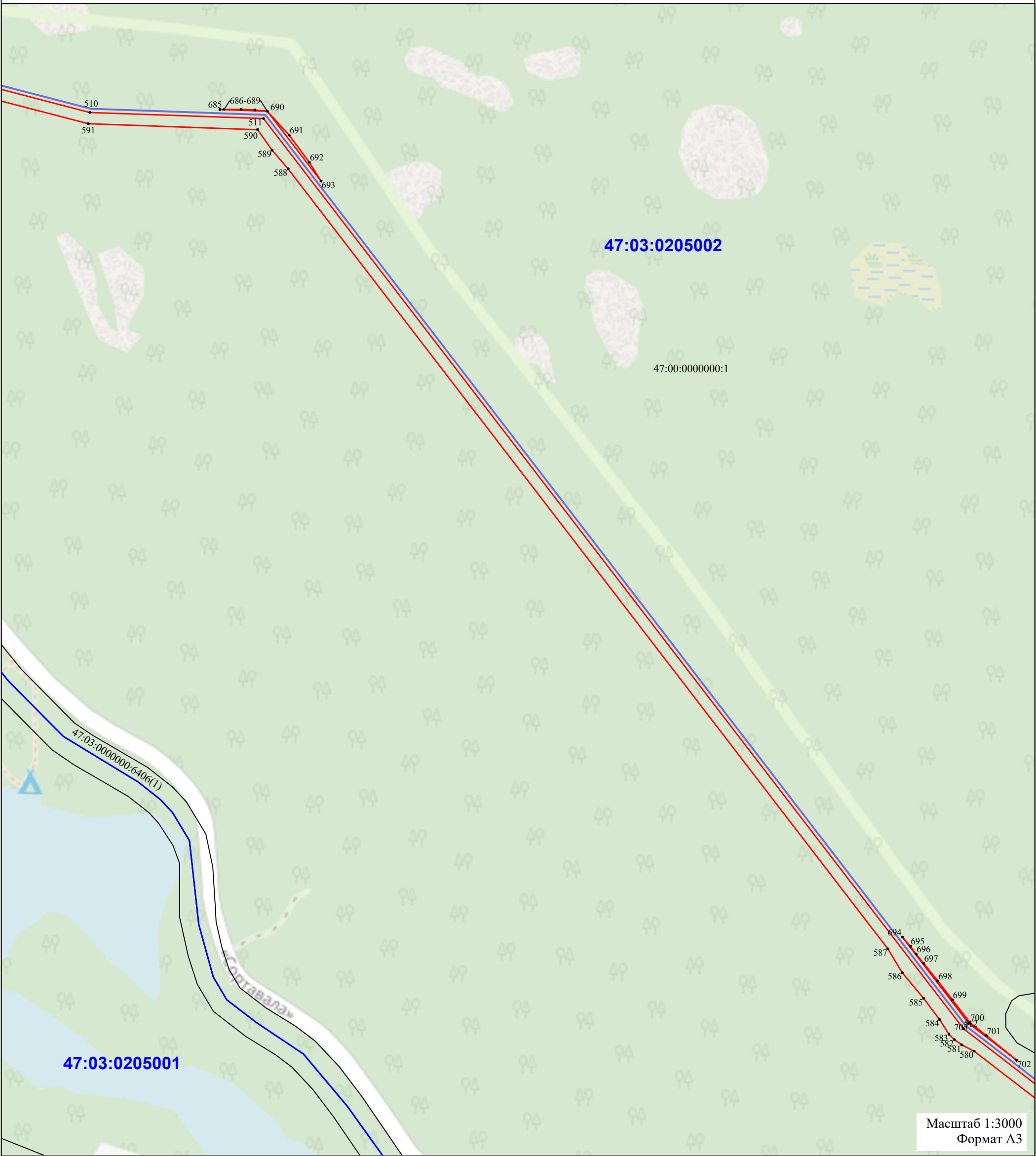
47:04:0102001:242 - граница и номер земельного участка по сведениям ЕГРН

• 1 - обозначение характерной точки границы публичного сервитута




— - граница муниципального образования

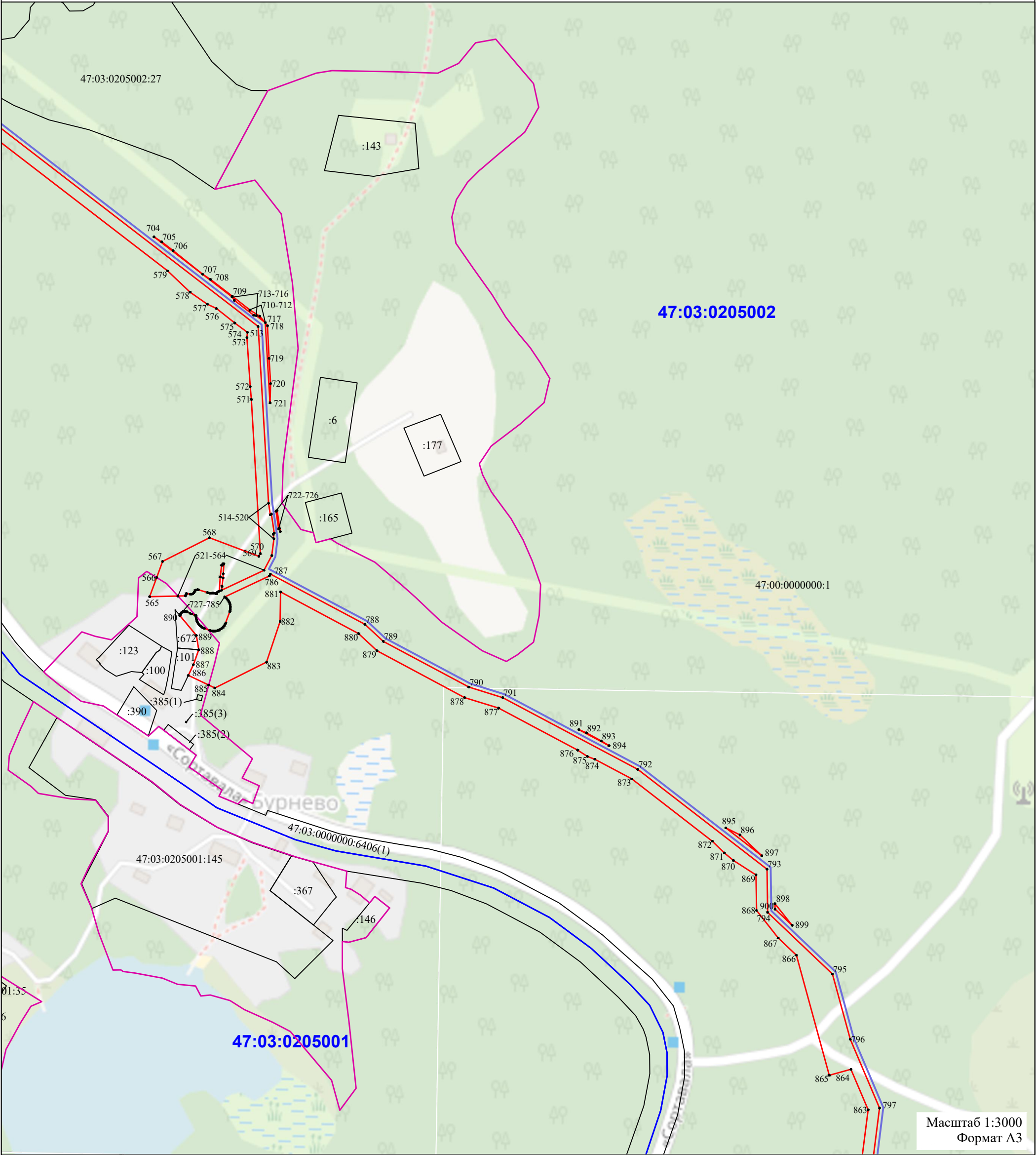
<p align="center">СХЕМА РАСПОЛОЖЕНИЯ ГРАНИЦ ПУБЛИЧНОГО СЕРВИТУТА</p>

ЛИСТ 9



УСЛОВНЫЕ ОБОЗНАЧЕНИЯ:

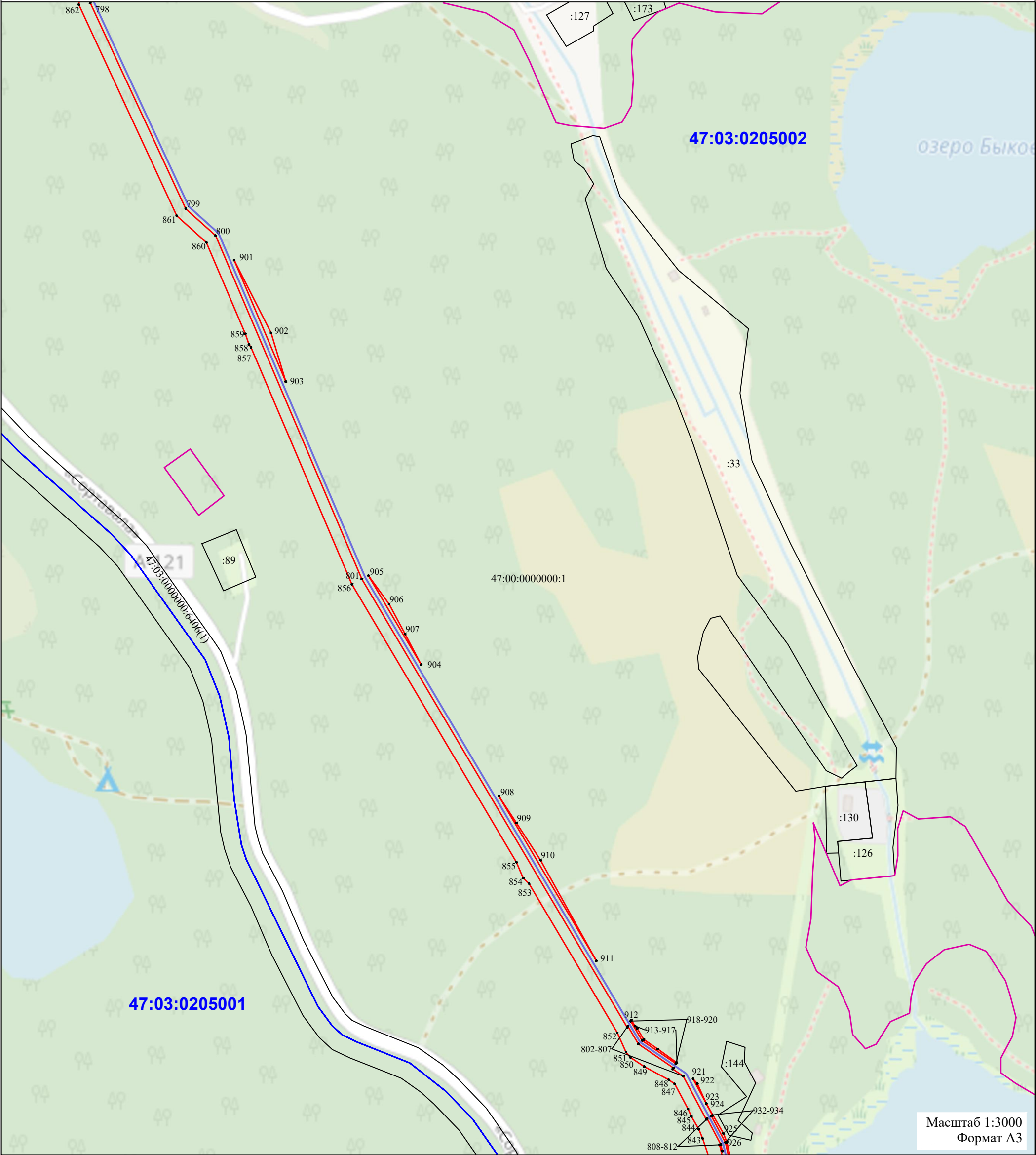
-  - проектная граница публичного сервитута
- 47:04:0102001 - граница и номер кадастрового квартала по сведениям ЕГРН
-  - граница населенного пункта
-  - ось проектируемого подземного газопровода
- 7:04:0102001:242 - граница и номер земельного участка по сведениям ЕГРН
- 1 - обозначение характерной точки границы публичного сервитута



Масштаб 1:3000
Формат А3

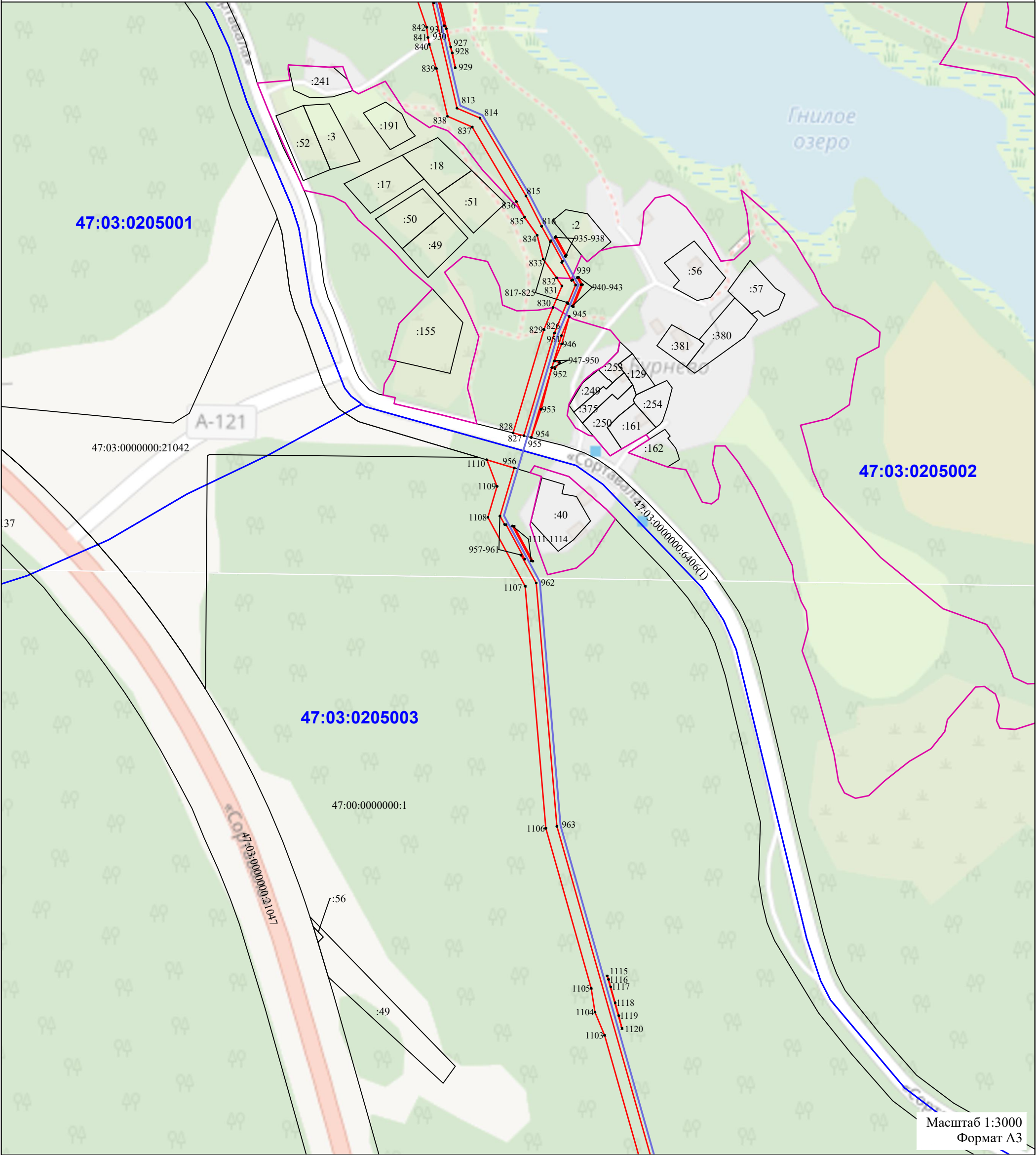
УСЛОВНЫЕ ОБОЗНАЧЕНИЯ:

- - проектная граница публичного сервитута
- 47:04:0102001 - граница и номер кадастрового квартала по сведениям ЕГРН
- - граница муниципального образования
- - граница населенного пункта
- - ось проектируемого подземного газопровода
- 47:04:0102001:242 - граница и номер земельного участка по сведениям ЕГРН
- 1 - обозначение характерной точки границы публичного сервитута



УСЛОВНЫЕ ОБОЗНАЧЕНИЯ:

- - проектная граница публичного сервитута
- 47:04:0102001 - граница и номер кадастрового квартала по сведениям ЕГРН
- - граница муниципального образования
- - граница населенного пункта
- - ось проектируемого подземного газопровода
- 47:04:0102001:242 - граница и номер земельного участка по сведениям ЕГРН
- 1 - обозначение характерной точки границы публичного сервитута



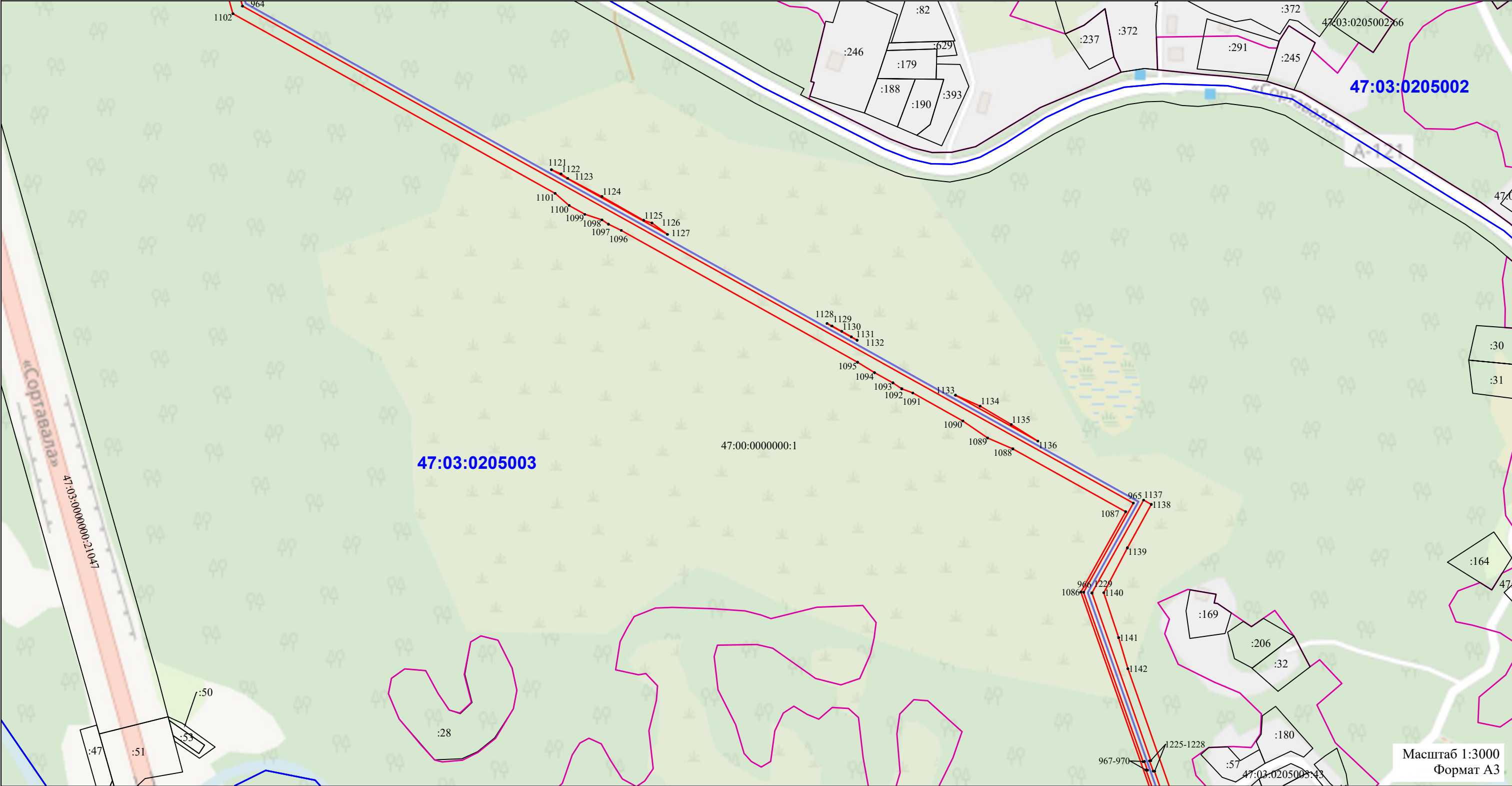
Масштаб 1:3000
Формат А3

УСЛОВНЫЕ ОБОЗНАЧЕНИЯ:

- - проектная граница публичного сервитута
- 47:04:0102001 - граница и номер кадастрового квартала по сведениям ЕГРН
- - граница муниципального образования
- - граница населенного пункта
- - ось проектируемого подземного газопровода
- 47:04:0102001:242 - граница и номер земельного участка по сведениям ЕГРН
- 1 - обозначение характерной точки границы публичного сервитута

СХЕМА РАСПОЛОЖЕНИЯ ГРАНИЦ ПУБЛИЧНОГО СЕРВИТУТА

ЛИСТ 13



УСЛОВНЫЕ ОБОЗНАЧЕНИЯ:

— - проектная граница публичного сервитута

47:04:0102001 - граница и номер кадастрового квартала по сведениям ЕГРН

— - граница населенного пункта

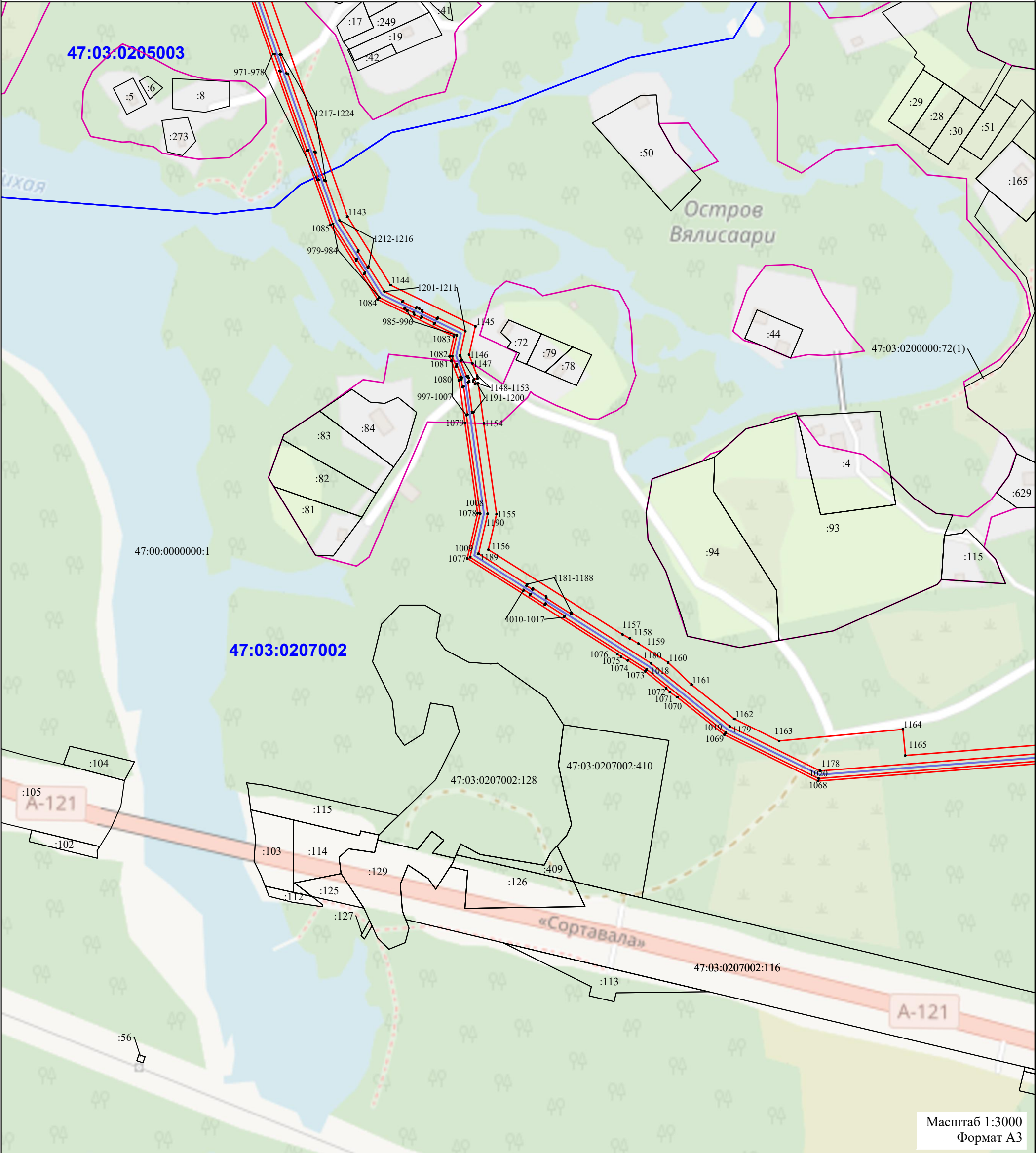
— - ось проектируемого подземного газопровода

47:04:0102001:242 - граница и номер земельного участка по сведениям ЕГРН

• 1 - обозначение характерной точки границы публичного сервитута

— - граница муниципального образования

Масштаб 1:3000
Формат А3



Масштаб 1:3000
Формат А3

УСЛОВНЫЕ ОБОЗНАЧЕНИЯ:

- - проектная граница публичного сервитута
- 47:04:0102001 - граница и номер кадастрового квартала по сведениям ЕГРН
- - граница муниципального образования
- - граница населенного пункта
- - ось проектируемого подземного газопровода
- 47:04:0102001:242 - граница и номер земельного участка по сведениям ЕГРН
- 1 - обозначение характерной точки границы публичного сервитута

СХЕМА РАСПОЛОЖЕНИЯ ГРАНИЦ ПУБЛИЧНОГО СЕРВИТУТА
--

ЛИСТ 15



УСЛОВНЫЕ ОБОЗНАЧЕНИЯ:

— - проектная граница публичного сервитута

[47:04:0102001](#) - граница и номер кадастрового квартала по сведениям ЕГРН

— граница населенного пункта

_____ - ось проектируемого подземного газопровода

47:04:0102001:242 - граница и номер земельного участка по сведениям ЕГРН

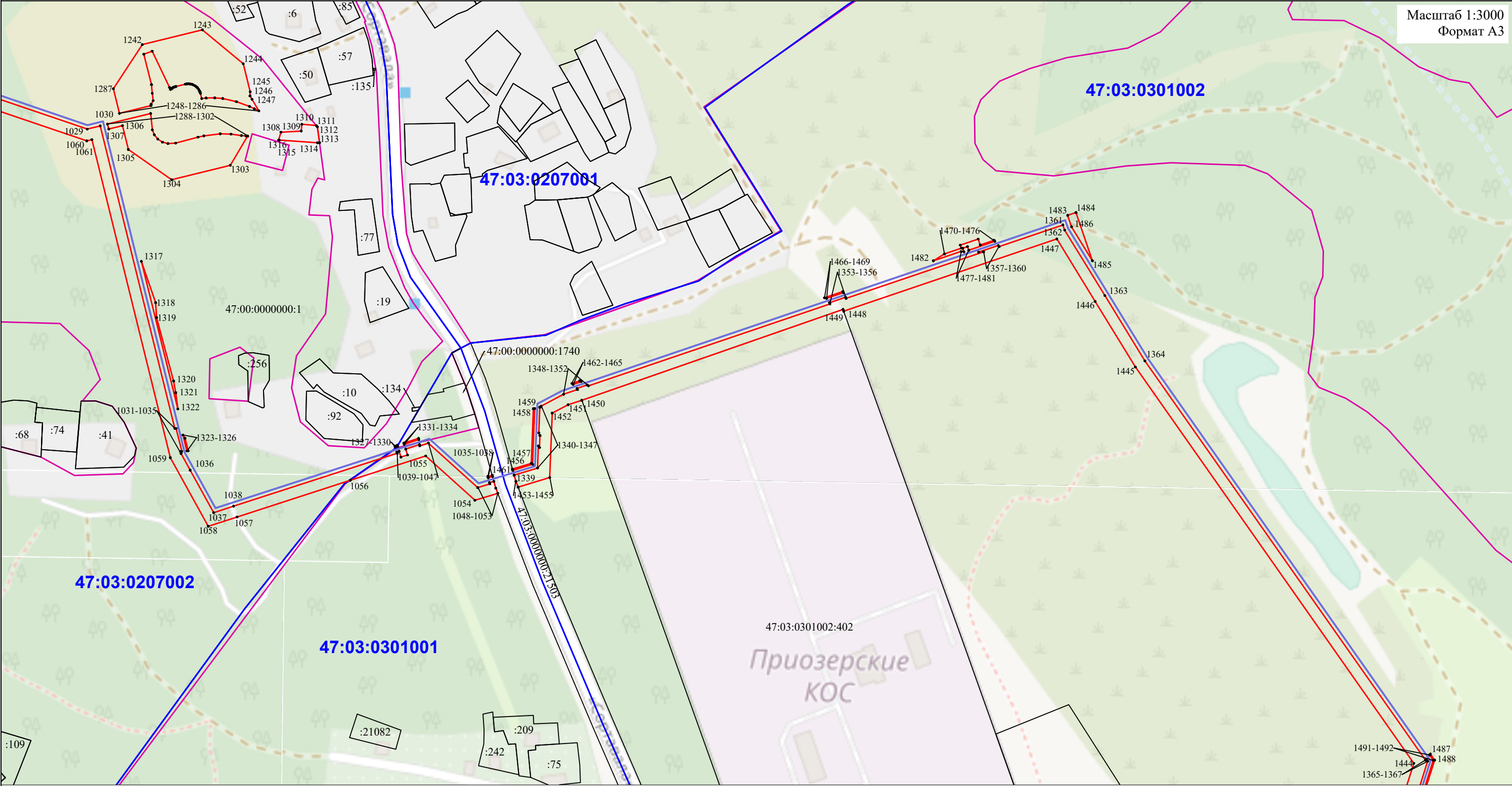
- 1 - обозначение характерной точки границы публичного сервитута

— граница муниципального образования

СХЕМА РАСПОЛОЖЕНИЯ ГРАНИЦ ПУБЛИЧНОГО СЕРВИТУТА

ЛИСТ 16

Масштаб 1:3000
Формат А3



УСЛОВНЫЕ ОБОЗНАЧЕНИЯ:

— - проектная граница публичного сервитута

47:04:0102001 - граница и номер кадастрового квартала по сведениям ЕГРН

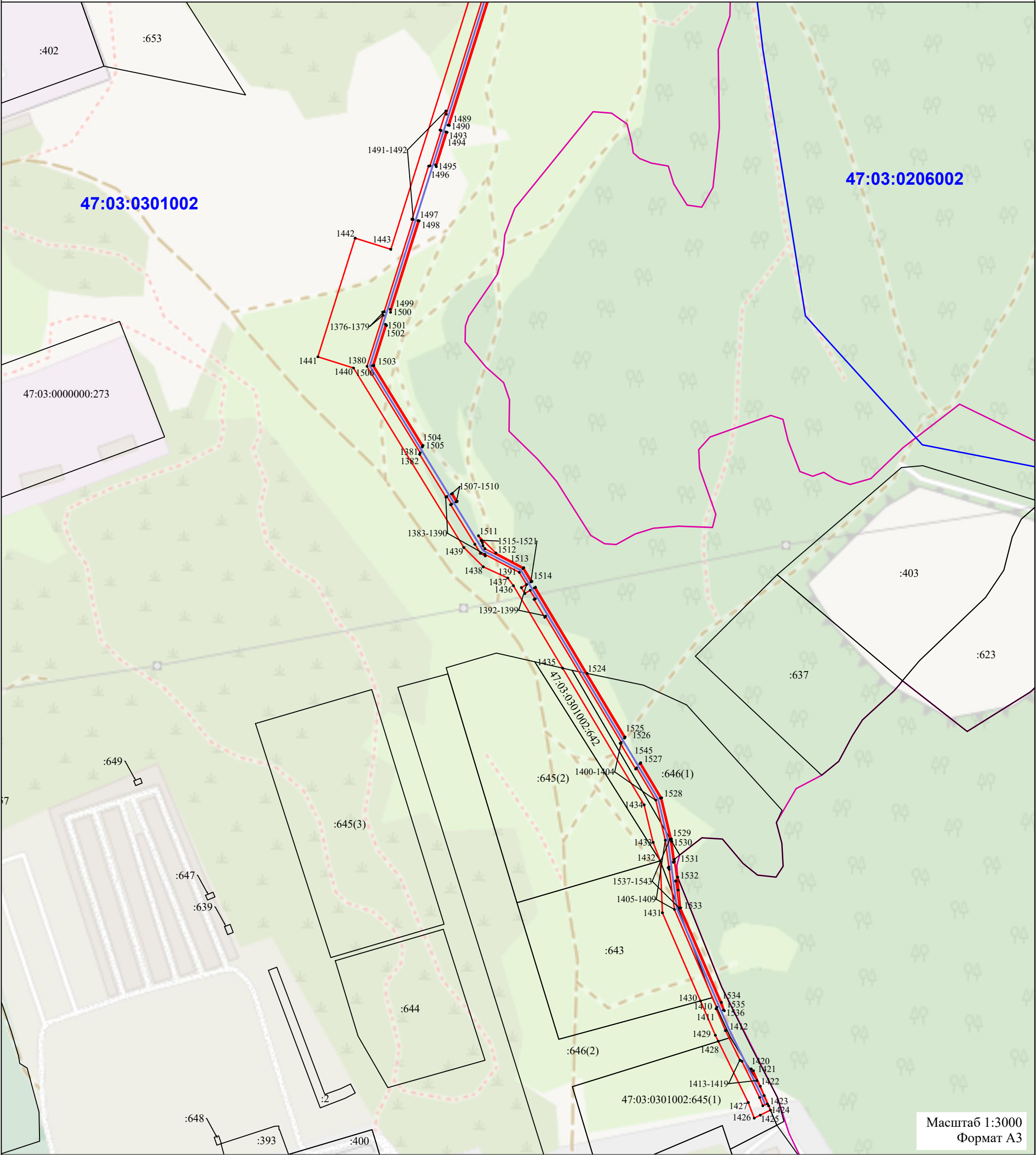
— - граница населенного пункта

— - ось проектируемого подземного газопровода

47:04:0102001:242 - граница и номер земельного участка по сведениям ЕГРН

• 1 - обозначение характерной точки границы публичного сервитута

— - граница муниципального образования



Масштаб 1:3000
Формат А3

УСЛОВНЫЕ ОБОЗНАЧЕНИЯ:

- - проектная граница публичного сервитута
- 47:04:0102001 - граница и номер кадастрового квартала по сведениям ЕГРН
- - граница муниципального образования
- - граница населенного пункта
- - ось проектируемого подземного газопровода
- 47:04:0102001:242 - граница и номер земельного участка по сведениям ЕГРН
- 1 - обозначение характерной точки границы публичного сервитута